

ПРОГРАММА ДЛЯ РАСЧЕТА И ВЫБОРА ТЕПЛОЙ ИЗОЛЯЦИИ ОБОРУДОВАНИЯ И ТРУБОПРОВОДОВ "ИЗОЛЯЦИЯ"

Расчет тепловой изоляции является одной из самых трудоёмких проектных задач. Современные требования по срокам и выполнению проекта делают расчет изоляции вручную для больших проектов практически невозможным! Даже использование альбомов типовых конструкций не позволяет в полной мере обеспечить требуемую эффективность работы.

Программа, разработанная в НТП Трубопровод, позволяет Вам рассчитать и выбрать тепловую изоляцию, сэкономив до 90% времени, которое Вы обычно тратите на эту задачу. Программа в автоматическом режиме полностью формирует теплоизоляционную конструкцию, рассчитывает и генерирует лист общих данных (ведомость ссылочных и прилагаемых документов), техномонтажную ведомость, ведомость объемов работ (для сметного отдела) и спецификацию по ГОСТ 21.405-93, ГОСТ 21.110-95 и ГОСТ 21.101-97.

Использование программы позволяет существенно сократить время, затраченное на проект

Программа значительно повышает точность выбора изоляции, а, следовательно, и экономит материалы.

Возможна дополнительная интеграция программы в процесс проектирования на Вашем предприятии путем импорта исходных данных из используемой Вами автоматизированной системы проектирования оборудования и трубопроводов

Программа Изоляция предназначена для решения следующих задач: оптимальный выбор теплоизоляционных конструкций и материалов, расчет минимально необходимой толщины теплоизоляционного слоя, подбор типоразмеров изделий, расчет объемов работ и общего количества материалов, выпуск проектной документации.

Исходными данными являются: тип, размер и расположение изолируемых объектов, температура продукта и окружающей среды. Остальные данные задаются по умолчанию и могут быть изменены пользователем. Геометрические размеры теплоизоляции рассчитываются в зависимости от назначения изоляции, типа изолируемого объекта, его размеров, температуры продукта, параметров окружающей среды, характеристик материала изоляции с учетом его уплотнения.

Программа Изоляция может производить расчет в соответствии со следующими нормативными документами:

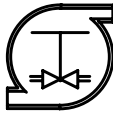
- **СНиП 41-03-2003**
- **СНиП 2.04.14-88**
- **НР 34-70-118-87 (Для атомных и тепловых станций)**

Программа рассчитывает изоляцию трубопроводов наземной прокладки и проложенных в грунте (канально и бесканально), включая прямые участки, отводы, переходы, арматуру и фланцевые соединения; трубопроводов двухтрубной прокладки (канальной и бесканальной), в том числе теплосетей; различных видов оборудования – как стандартных (насосов, емкостей, теплообменников и др.), так и сложных составных аппаратов, включающих различного вида обечайки, днища, штуцера, люки и фланцевые соединения. Учитывается наличие обогревающих спутников и электрообогрева.

Оформление документации соответствует СПДС. Вид выходящих документов может быть настроен по Вашим требованиям.

Программа рекомендуется для использования при проектировании и реконструкции магистральных и технологических трубопроводов и теплосетей, оборудования в нефтеперерабатывающей, химической, нефтехимической, газовой, нефтяной, теплоэнергетической и других отраслях промышленности. Благодаря продуманной организации интерфейса пользователя и встроенной документации с методическим описанием освоение программы не требует специального обучения и не занимает много времени. Программа работает в среде Windows 9x/2000/XP.

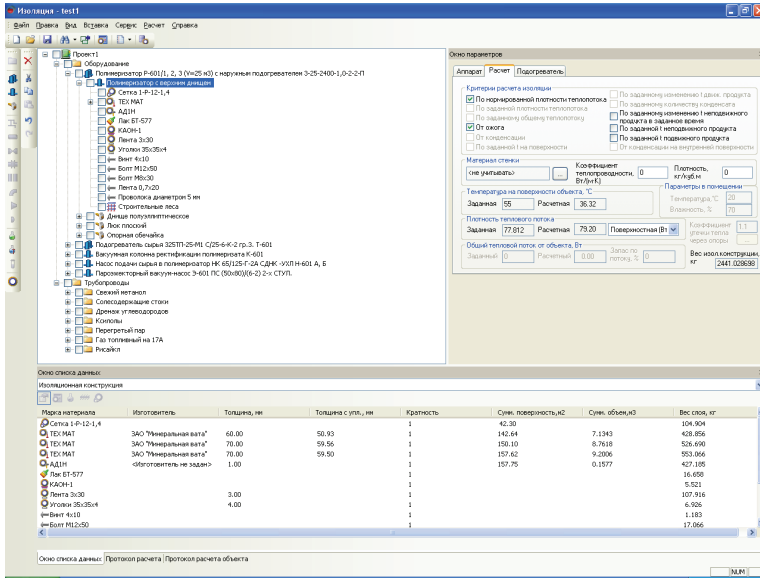
Программа **ИЗОЛЯЦИЯ** имеет **СЕРТИФИКАТ СООТВЕТСТВИЯ ГОССТРОЯ РФ**
РОСС RU.СП15.Н00177 № 0842754,
подтверждающий соответствие программы стандартам **СНиП 41-03-2003** и **ГОСТ 21.405-93.**



Научно-техническое
предприятие «Трубопровод»

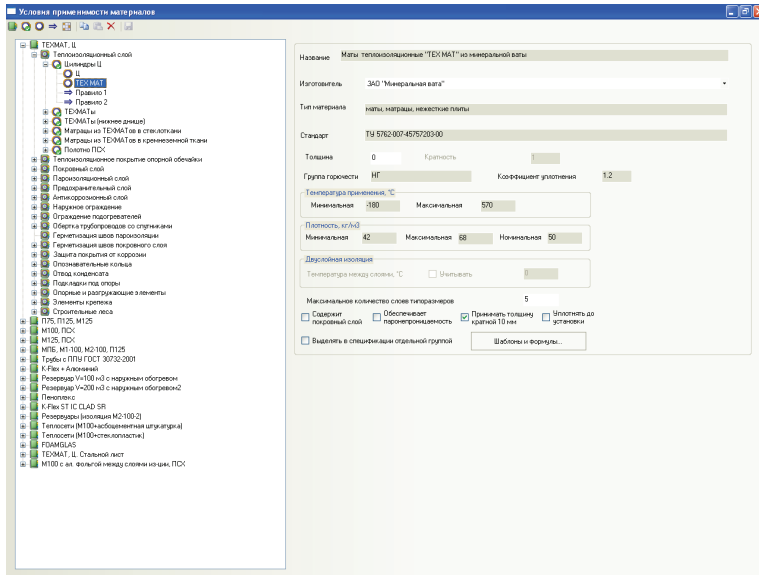
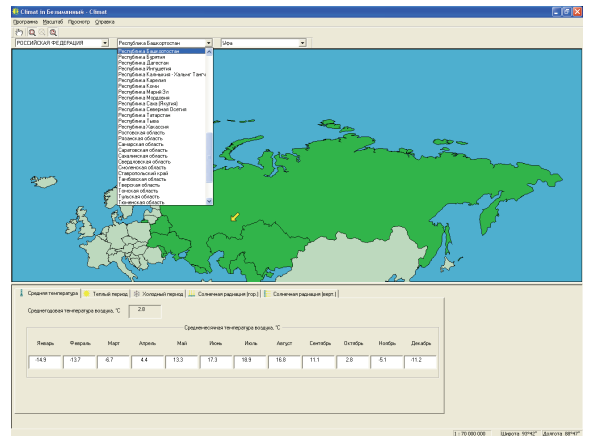


Инженерно-промышленная
нефтехимическая компания

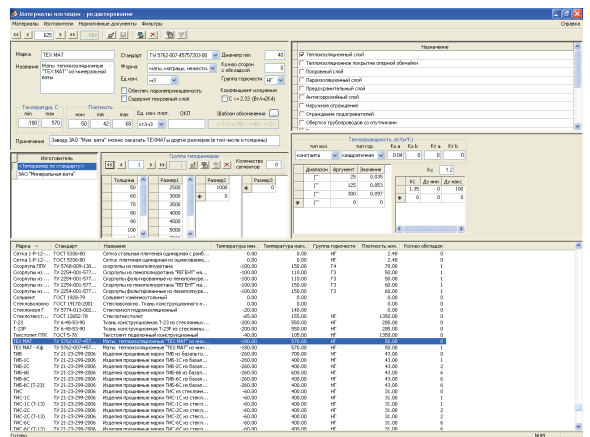


Рабочий экран программы

Рабочее окно встроенного модуля
«строительная климатология»
соответствующего СНиП 23-01-99



Окно «Условия применимости
материалов» для настройки
правил выбора материалов



Окно редактора
базы данных материалов

Член Ассоциации экспертов
техногенных объектов повышенной опасности
Госгортехнадзора России

Адрес:

111141 Москва, ул. Плеханова, 7

тел.: (495) 225-94-31, 225-94-35;

факс: (495) 368-50-65

E-mail: info@truboprovod.ru

Web: <http://www.truboprovod.ru>